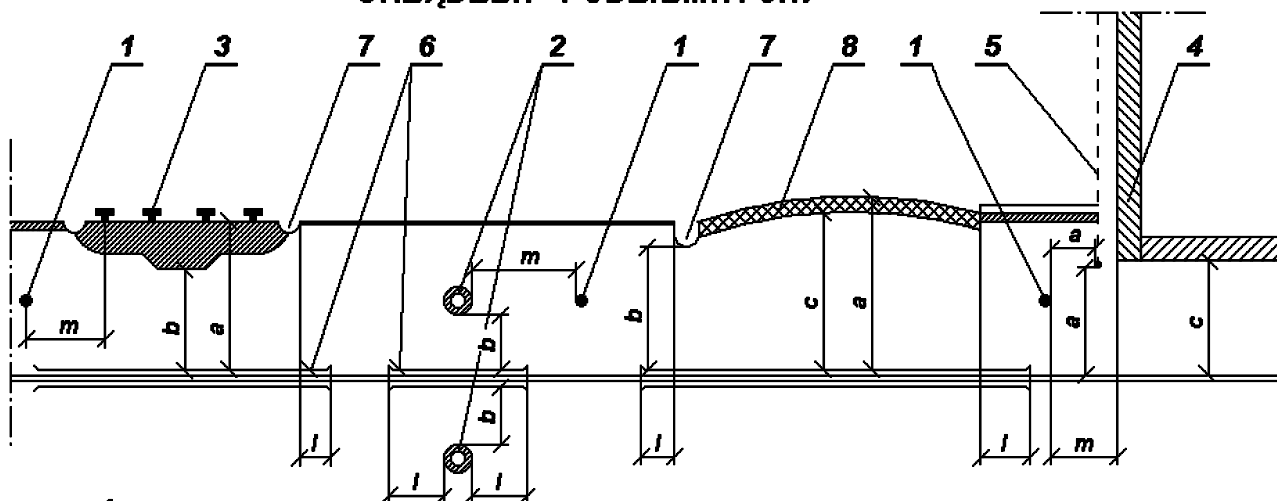


**NAJMNIEJSZE DOPUSZCZALNE ODLEGŁOŚCI KABLI ENERGETYCZNYCH,  
STEROWNICZYCH, POMIAROWYCH I SYGNALIZACYJNYCH OD INNYCH  
URZĄDZEŃ PODZIEMNYCH.**



**OBJAŚNIENIA:**

- |   |   |
|---|---|
| 1. kabel                                | 5. instalacja ochronna od wyładowań atmosferycznych |
| 2. rurociąg                             | 6. rura ochronna                                    |
| 3. tor, szyna                           | 7. rów odwadniający                                 |
| 4. ściana budynku, zbiornika, fundament | 8. nawierzchnia drogi                               |

Lp	Rodzaj urządzenia podziemnego	najmniejsza dopuszczalna odległość w [cm]				
		a	b	c	l	m
1.	Rurociąg wodociagowy, ściekowy, gazowy z gazami niepalnymi (poz. 1-2 rys.)		80/150		50	50
2.	Rurociągi z płynami palnymi (poz. 1-2 rys.)		80/150		50	100
3.	Rurociągi gazowe z gazami palnymi o ciśnieniu nie przekraczającym 0.5 atm (poz. 1-2 rys.)		80/150		50	100
4.	Rurociągi gazowe z gazami palnymi o ciśnieniu przekraczającym 0.5 atm (poz. 1-2 rys.)		80/150		50	100
5.	Zbiorniki z płynami palnymi (poz. 1-4 rys.)			200		200
6.	Części podziemne linii napowietrznych (ustój, podpora, odciążka) (poz. 1-4 rys.)					80
7.	Ściany budynków i inne budowle (tunele, kanały z wyjątkiem wyszczególnionych w pkt. 6 (poz. 1-4 rys.)					50
8.	Szyna toru nieprzystosowanego do trakcji elektrycznej (poz. 1-3 rys.)	100	50		100	250
9.	Szyna toru trakcji elektrycznej (poz. 1-3 rys.)	100	50		300	300
10.	Urządzenie ochrony budowli od wyładowań atmosferycznych (poz. 1-5 rys.)	500				
11.	Droga kołowa (poz. 1-8 rys.)	70	50	20	100	

**P.P.U. RESKO**

Sp. z o.o.

35-959 Rzeszów,  
ul. Boya-Żeleńskiego 23  
tel./fax(017)852 12 30;  
skr. poczt.: 570

Inwestor: GMINA MIEJSKA SANDOMIERZ  
27-600 Sandomierz, ul. Poniatowskiego 3

Objekt: Kanalizacja sanitarna wraz z przykanalikami  
w Sandomierzu - Mokoszyn - ETAP II.

Temat projektu: P.W. przyłączy energetycznych  
pompowni.

Rysunek: Tabela skrzyżowań i zbliżeń.

Projektował: inż. Jerzy Kubiński. E-121/76 XI. 2008 r.

Opracował:

Sprawdził: inż. Jolanta Bereś. E-77/78 XI. 2008 r.

Nr arch.:

Skala:

Nr rys.